

1	BESTANDSÜBERSICHT	2
1.1	Lieferungen planen	4
1.2	Weitere Funktionen in den Bestandsdetails	6
1.3	Zeitraster konfigurieren	6
1.4	Fälligkeitsliste und Lieferavisierung	8
1.5	Bestands-Alerts	9

1 Bestandsübersicht

Mit der Bestandsübersicht können Sie als Lieferant die Bedarfs- und Bestandssituation ausgewählter Produkte jederzeit überprüfen. Den Planungszeitraum und die Periodeneinteilung des Planungszeitraums können Sie benutzerspezifisch einstellen.

Als Lieferant verwenden Sie die Bestandsdetails, um die Mengen zu planen, die Sie an Ihren Kunden liefern wollen. Die wichtigste Kennzahl für Ihre Planung ist der projizierte Bestand, der Auskunft über die Bedarfs-/Bestandsbilanz in einer Periode gibt. Sie müssen den projizierten Bestand dem Szenario entsprechend einstellen. Beispielsweise sollte sich in einem SMI-Szenario der projizierte Bestand immer zwischen dem Mindestbestand und dem Maximalbestand bewegen, den Ihr Kunde mit Ihnen vereinbart hat.

Wenn der projizierte Bestand einer Periode einen kritischen Wert hat, wird diese Periode farblich markiert. Als Kunde oder als Lieferant erkennen Sie also sofort, wo Probleme auftreten. Die Farbe zeigt die Art des Problems an, z. B. orange, die Unterschreitung des Mindestbestands oder blau, die Überschreitung des Maximalbestands.

Bestandsübersicht (Lieferantensicht)

Selektion

Einblenden: [Dropdown] Start Erweiterte Selektion

Anlieferlokation: [Input] Bis: [Input] Meine Anlieferlokationsnr.: [Input] Bis: [Input]

Produkt: [Input] Bis: [Input] Meine Produktnr.: [Input] Bis: [Input]

Übersicht

Alle markieren | Alle Markierungen löschen | Details

Produkt	Produktbeschreibung	Anlieferlokation	Beschr. Anlieferlokation	Bestandsstatus
10400335790040-04	Knopf	0001	Kostal Automotiv	Inrit, 07.10 10.10 13.10 16.10 19.10 22.10 25.10 28.10
10400451872000-03	Sockel	0001	Kostal Automotiv	Inrit, 07.10 10.10 13.10 16.10 19.10 22.10 25.10 28.10
10400477691080-15	Abdeckung	0001	Kostal Automotiv	Inrit, 07.10 10.10 13.10 16.10 19.10 22.10 25.10 28.10
10400477691080-17	Abdeckung	0001	Kostal Automotiv	Inrit, 07.10 10.10 13.10 16.10 19.10 22.10 25.10 28.10
10400560860030-08	Stator	0001	Kostal Automotiv	Inrit, 07.10 10.10 13.10 16.10 19.10 22.10 25.10 28.10
10400596520000-04	Stator Oberteil	0001	Kostal Automotiv	Inrit, 07.10 10.10 13.10 16.10 19.10 22.10 25.10 28.10
10400597730000-04	Gehäuse, hinten	0001	Kostal Automotiv	Inrit, 07.10 10.10 13.10 16.10 19.10 22.10 25.10 28.10
10400602451000-05	Gehäuse	0001	Kostal Automotiv	Inrit, 07.10 10.10 13.10 16.10 19.10 22.10 25.10 28.10
10400602452000-05	Gehäuse	0001	Kostal Automotiv	Inrit, 07.10 10.10 13.10 16.10 19.10 22.10 25.10 28.10
10400615840000-03	Gehäuse	0001	Kostal Automotiv	Inrit, 07.10 10.10 13.10 16.10 19.10 22.10 25.10 28.10

Farblgende: ■ Kein Alert ■ Unter Min. ■ Nicht vorrätig ■ Über Max.

© 2002-2004 SAP AG. All Rights Reserved.

Markieren Sie **eine** Zeile um die detaillierten Bestände, Bedarfe etc. anzuzeigen.
 Wenn Sie mehrere Zeilen markieren, dann erhalten Sie für alle markierten Produkte die in der Tabelle dargestellten Daten, die allgemeinen Produktdaten werden nicht angezeigt.

Bestandsinformation

Lokationsprodukt pflegen | Zeitraster | Bestands-Audit-Trail | Einstellungen Bestandsmonitor

Produkt des Lieferanten: | Lagerbestand: | ST | Letzte Bedarfsaktualisierung:
 Anlieferlokation: | Kostal Automotiv | Frei verwendbarer Bestand / Konsi: | Letzte Bestandsaktualisierung:
 Produkt: | Abdeckung | Qualitätsprüfbestand / Konsi: | Letzte Lieferavisaktualisierung:
 Kunde: | KOSTAL-GROUP | Gesp. Bestand / Konsi:
 Beschaffungszeit (Stunden): | Mindest-/Höchstbestand: | ST

Tabellen- | Grafik

Tabellenaufbau | Übersicht | Simulieren | Sichern | Notizen ein | Datum von: Datum bis: | Vorschlag geplante Zugänge

Kennzahl	Initial	05.10.2005	06.10.2005	07.10.2005	08.10.2005	09.10.2005	10.10.2005	11.10.2005	12.10.2005	13.10.2005	14.10.2005	15.10.2005	16.10.2005	17.10.2005
Bedarf			809	809	809	809	3.000	3.000	4.500					
Geplante Zugänge	1.000.000													
Unterwegs														
Projizierter Bestand	3.237	3.237	2.428	1.619	809	-3.000	-6.000	-10.500	-10.500	-10.500	-10.500	-10.500	-10.500	-10.500
Mindestvorschlag					357	1.167	4.167	7.167	11.667	11.667	11.667	11.667	11.667	11.667
Höchstvorschlag	14.513	13.513	14.322	15.132	15.941	16.750	19.750	22.750	27.250	27.250	27.250	27.250	27.250	27.250
Reichweite	5	4	3	2	1									
Mindestbestand	1.167	1.167	1.167	1.167	1.167	1.167	1.167	1.167	1.167	1.167	1.167	1.167	1.167	1.167
Höchstbestand	16.750	16.750	16.750	16.750	16.750	16.750	16.750	16.750	16.750	16.750	16.750	16.750	16.750	16.750

Seite 9 von 9 | Seite 15 von 28

Farblegende: Kein Alert | Unter Min. | Nicht vorrätig | Über Max.

In den **Bestandsdetails** finden Sie eine Planungstabelle und eine Grafik. Die Grafik visualisiert den zeitlichen Verlauf des Bedarfs und der Bestände in einer Kurvendarstellung. Die Planungstabelle zeigt zu jeder Periode detaillierte Bedarfs- und Bestandsdaten an. In der Planungstabelle führen Sie als Lieferant die Planung durch.

Im folgenden werden die einzelnen Bildbereiche beschrieben:
 Bestandsdaten:

Lagerbestand: | ST
 Frei verwendbarer Bestand / Konsi:
 Qualitätsprüfbestand / Konsi:
 Gesp. Bestand / Konsi:
 Mindest-/Höchstbestand: | ST

Bestand	Beschreibung
Lagerbestand	beim Kunden verfügbarer Bestand Der Lagerbestand umfasst die Bestände, die auch die Formel für die Berechnung des projizierten Bestands berücksichtigt. In der Standardauslieferung ist dies nur der frei verwendbare Bestand.
frei verwendbarer Bestand	Bestand, der zum Planungszeitpunkt beim Kunden auf Lager liegt und frei verfügbar ist
Qualitätsprüfbestand	Bestand, den der Kunde zum Planungszeitpunkt gerade einer Qualitätsprüfung unterzieht
Gesperrter Bestand	Bestand beim Kunden, der nicht verwendet werden darf Sie dürfen diesen Bestand bei der Berechnung des projizierten Bestands nicht berücksichtigen.
Mindest- und Maximalbestand	Mindest- und Maximalbestand eines Produkts, die Kunde und Lieferant vereinbart haben Mindest- und Maximalbestand kommen aus dem

	Lokationsproduktstamm.
--	------------------------

Letzte Aktualisierung:

Letzte Bedarfsaktualisierung	05.10.2005 09:46:20
Letzte Bestandsaktualisierung	05.10.2005 09:46:17
Letzte Lieferavisaktualisierung	30.09.2005 10:56:11

Die Felder zur letzte Bedarfs- und Bestandaktualisierung enthalten das Datum, wann KOSTAL die Daten zuletzt aktualisiert hat.
 Die „Letzte Lieferavisaktualisierung“ enthält das Datum, wann von Ihnen zuletzt Lieferavisdaten bearbeitet wurden.

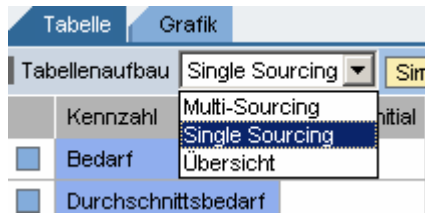
Projizierte Produktdaten

Kennzahl	Initial	05.10.2005	06.10.2005	07.10.2005	08.10.2005	09.10.2005	10.10.2005
Bedarf			809	809	809	809	3.000
Geplante Zugänge	1.000,000						
Unterwegs							
Projizierter Bestand	3.237	3.237	2.428	1.619	809		-3.000
Mindestvorschlag					357	1.167	4.167
Höchstvorschlag	14.513	13.513	14.322	15.132	15.941	16.750	19.750
Reichweite	5	4	3	2	1		
Mindestbestand	1.167	1.167	1.167	1.167	1.167	1.167	1.167
Höchstbestand	16.750	16.750	16.750	16.750	16.750	16.750	16.750

Bedeutung der Zeilen:

- Bedarf:* Bruttobedarf pro Tag. Bedarfe in der Vergangenheit werden in der Spalte „Initial“ zusammengefasst.
- Unterwegs:* Avisierte Menge (veröffentlichtes Avis) zum Eintreffdatum beim Kunden
- Projizierter Bestand:* Lagerbestand (Frei + Q)
 + Unterwegs
 + geplante Zugänge
 - Bedarf
- Mindestvorschlag:* vorgeschlagene, zu diesem Tag zu liefernde Menge, um Minimalbestand nicht zu unterschreiten
- Höchstvorschlag:* vorgeschlagene, zu diesem Tag zu liefernde Menge, um Maximalbestand nicht zu überschreiten
- Reichweite:* Anzahl Tage, für der projizierte Bestand die Kundenbedarfe deckt.
- Mindestbestand:* minimaler Bestand, der falls er unterschritten wird, zu Alerts führt und die Lieferantenbewertung negativ beeinflusst **Welcher Zeitraum?**
- Höchstbestand:* minimaler Bestand, der falls er unterschritten wird, zu Alerts führt

1.1 Lieferungen planen



Single Sourcing, wenn nur für eine Lieferantenummer/Lokation planen.
 Neue Zeile „Geplante Zugänge“ wird aufgebaut:

Geplante zu liefernde Menge eintragen und „Simulieren“. Der projizierte Bestand wird neu berechnet

Tabellenaufbau		Single Sourcing	Simulieren	Sichern	Notizen ein	Datum von	
Kennzahl	Initial	06.10.2005	07.10.2005	08.10.2005	09.10.2005	10.10.2005	11.10.2005
Bedarf		809	809	809	809	3.000	3.000
Geplante Zugänge				1.000,000			
Unterwegs							
Projizierter Bestand	3.237	2.428	1.619	1.809	1.000	-2.000	-5.000
Mindestvorschlag				357	167	3.167	6.167
Höchstvorschlag	13.513	14.322	15.132	15.941	15.750	18.750	21.750
Reichweite	4,0	3,0	2,0	1,3	0,3		
Mindestbestand	1.167	1.167	1.167	1.167	1.167	1.167	1.167
Höchstbestand	16.750	16.750	16.750	16.750	16.750	16.750	16.750

Geplante Zugänge können geändert und erneut simuliert werden:

Tabellenaufbau		Single Sourcing	Simulieren	Sichern	Notizen ein	Datum von		Datum bis	
Kennzahl	Initial	06.10.2005	07.10.2005	08.10.2005	09.10.2005	10.10.2005	11.10.2005	12.10.2005	13.10.2005
Bedarf		809	809	809	809	3.000	3.000	4.500	
Geplante Zugänge				15.000,000					
Unterwegs									
Projizierter Bestand	3.237	2.428	1.619	15.809	15.000	12.000	9.000	4.500	4.500
Mindestvorschlag				357					
Höchstvorschlag	13.513	14.322	15.132	15.941	1.750	4.750	7.750	12.250	12.250
Reichweite	4,0	3,0	2,0	16,5	15,5	14,5	13,5	12,5	
Mindestbestand	1.167	1.167	1.167	1.167	1.167	1.167	1.167	1.167	1.167
Höchstbestand	16.750	16.750	16.750	16.750	16.750	16.750	16.750	16.750	16.750

Alternativ können geplante Zugänge vom System berechnet werden. Dazu in den Feldern für „Datum von“ und „Datum bis“ den zuplanenden Zeitraum eintragen:

Tabellenaufbau		Single Sourcing	Simulieren	Sichern	Notizen ein	Datum von		Datum bis		Vorschlag geplante Zugänge		
Kennzahl	Initial	06.10.2005	07.10.2005	08.10.2005	09.10.2005	10.10.2005	11.10.2005	12.10.2005	13.10.2005	14.10.2005	15.10.2005	16.10.2005
Bedarf		809	809	809	809	3.000	3.000	4.500				
Geplante Zugänge												
Unterwegs												
Projizierter Bestand	3.237	2.428	1.619	809		-3.000	-6.000	-10.500	-10.500	-10.500	-10.500	-10.500
Mindestvorschlag				357	1.167	4.167	7.167	11.667	11.667	11.667	11.667	11.667
Höchstvorschlag	13.513	14.322	15.132	15.941	16.750	19.750	22.750	27.250	27.250	27.250	27.250	27.250
Reichweite	4,0	3,0	2,0	1,0								
Mindestbestand	1.167	1.167	1.167	1.167	1.167	1.167	1.167	1.167	1.167	1.167	1.167	1.167
Höchstbestand	16.750	16.750	16.750	16.750	16.750	16.750	16.750	16.750	16.750	16.750	16.750	16.750

und „Vorschlag geplante Zugänge“ anklicken

Tabelle		Grafik											
Tabellenaufbau		Single Sourcing	Simulieren	Sichern	Notizen ein	▶	Datum von 06.10.2005		Datum bis 12.10.2005		Vorschlag geplante Zugänge		
Kennzahl	Initial	06.10.2005	07.10.2005	08.10.2005	09.10.2005	10.10.2005	11.10.2005	12.10.2005	13.10.2005	14.10.2005	15.10.2005	16.10.2005	
Bedarf		809	809	809	809	3.000	3.000	4.500					
Geplante Zugänge		14.250,000											
Unterwegs													
Projizierter Bestand	3.237	16.678	15.869	15.059	14.250	11.250	8.250	3.750	3.750	3.750	3.750	3.750	
Mindestvorschlag													
Höchstvorschlag	13.513	14.322	882	1.691	2.500	5.500	8.500	13.000	13.000	13.000	13.000	13.000	
Reichweite	4,0	18,2	17,2	16,2	15,2	14,2	13,2	12,2	11,2	10,2	9,2	9,2	
Mindestbestand	1.167	1.167	1.167	1.167	1.167	1.167	1.167	1.167	1.167	1.167	1.167	1.167	
Höchstbestand	16.750	16.750	16.750	16.750	16.750	16.750	16.750	16.750	16.750	16.750	16.750	16.750	

Die Vorschlagswerte sind änderbar.

Ist die Planung abgeschlossen, dann sollen die Daten gesichert werden.

Geplante Zugänge werden

- beim Alerting berücksichtigt.
- nicht zum Kunden übermittelt.
- in der Fälligkeitsliste angezeigt
- als Basis für Lieferavisierungen verwendet.

1.2 Weitere Funktionen in den Bestandsdetails

Lokationsprodukt pflegen:	Keine Funktion im KOSTAL-Prozess
Zeitraster:	Wird im folgenden Abschnitt beschrieben
Bestands-Audit-Trail:	Keine Funktion im KOSTAL-Prozess
Einstellungen	Keine Funktion im KOSTAL-Prozess
Bestandsmonitor:	
Bestellung:	Keine Funktion im KOSTAL-Prozess
Lieferavisübersicht:	Selektiert und listet alle Lieferungen zum Produkt
Fälligkeitsliste:	Selektiert und listet alle Fälligkeiten bzw. geplanten Lieferungen zum Produkt
Audit-Trail:	???
Schnappschuss:	???
Herunterladen:	Exportieren der Zeitreihentabelle in eine CSV-Datei ohne allgemeine Produktdaten

1.3 Zeitraster konfigurieren

Pro Produkt kann eingestellt werden

- in welchem Zeitraum/Horizont Bedarfe etc. dargestellt werden und
- in welchen Perioden Daten zusammen gefasst werden

Die Konfiguration des Zeitraster finden Sie

Zurück Menü ein-/ausblenden Meldungshistorie

Bestandsdetails (Lieferantensicht) - Produktsicht

ICH

- Ausnahmebehandlung
 - Alert Monitor
- Bestandsmonitor
 - Bestandsübersicht Lieferant
 - Bestandsdetails Lieferant - Produktsicht**
 - Bestandsdetails Lieferant
 - Einstellungen Bestandsmonitor
 - Zeitraster**
- Lieferavispflege
- Verpackung

Selektion

Start

Anlieferlokation 0001 Produkt 10400477691080-17
 Meine Anlieferlokationsnr. Meine Produktnr.

Bestandsinformation

Lokationsprodukt pflegen **Zeitraster** Bestands-Audit-Trail Einstellungen Bestandsmonitor

Produkt des Lieferanten Lagerbestand 3237 ST
 Anlieferlokation 0001 Kostal Automotiv Frei verwendbarer Bestand / Konsi 0/3237
 Produkt 10400477691080-17 Abdeckung Qualitätsprüfbestand / Konsi 0/0
 Kunde 100000001 KOSTAL-GROUP Gesp. Bestand / Konsi 0/0
 Beschaffungszeit (Stunden) Mindest-/Höchstbestand 1167/16750 ST

Tabelle Grafik

Tabellenaufbau Single Sourcing Simulieren Sichern Notizen ein Bestellung Lieferavisübersicht Fälligkeitsliste Audit-Trail Sc

Kennzahl	Initial	06.10.2005	07.10.2005	08.10.2005	09.10.2005	10.10.2005	11.10.2005	12.10.2005	13.10.2005
Bedarf		809	809	809	809	3.000	3.000	4.500	
Geplante Zugänge		4.250,000		10.000,000					
Unterwegs									
Projizierter Bestand	3.237	6.678	5.869	15.059	14.250	11.250	8.250	3.750	3.750
Mindestvorschlag									
Höchstvorschlag	13.513	14.322	10.882	11.691	2.500	5.500	8.500	13.000	13.000
Reichweite	4,0	4,4	3,4	16,2	15,2	14,2	13,2	12,2	1,1
Mindestbestand	1.167	1.167	1.167	1.167	1.167	1.167	1.167	1.167	1.167
Höchstbestand	16.750	16.750	16.750	16.750	16.750	16.750	16.750	16.750	16.750

Wählen Sie die Standardeinstellung für eine Anlieferlokation/Produkt-Kombination aus:

Selektion

Einblenden Start Erweiterte Selektion

Anlieferlokation 0001 Produkt 10400477691080-17
 Meine Anlieferlokationsnr. Meine Produktnr.

Bearbeiten Für alle meine Lokationsprodukte sichern Sichern

Horizont * Monate 0004
 Anzahl Jahre in Monat.
 Anz. Monate 0003 in Woch.
 Anzahl Wochen 0004 in Tag.
 Start-Offset 0 in Tag.

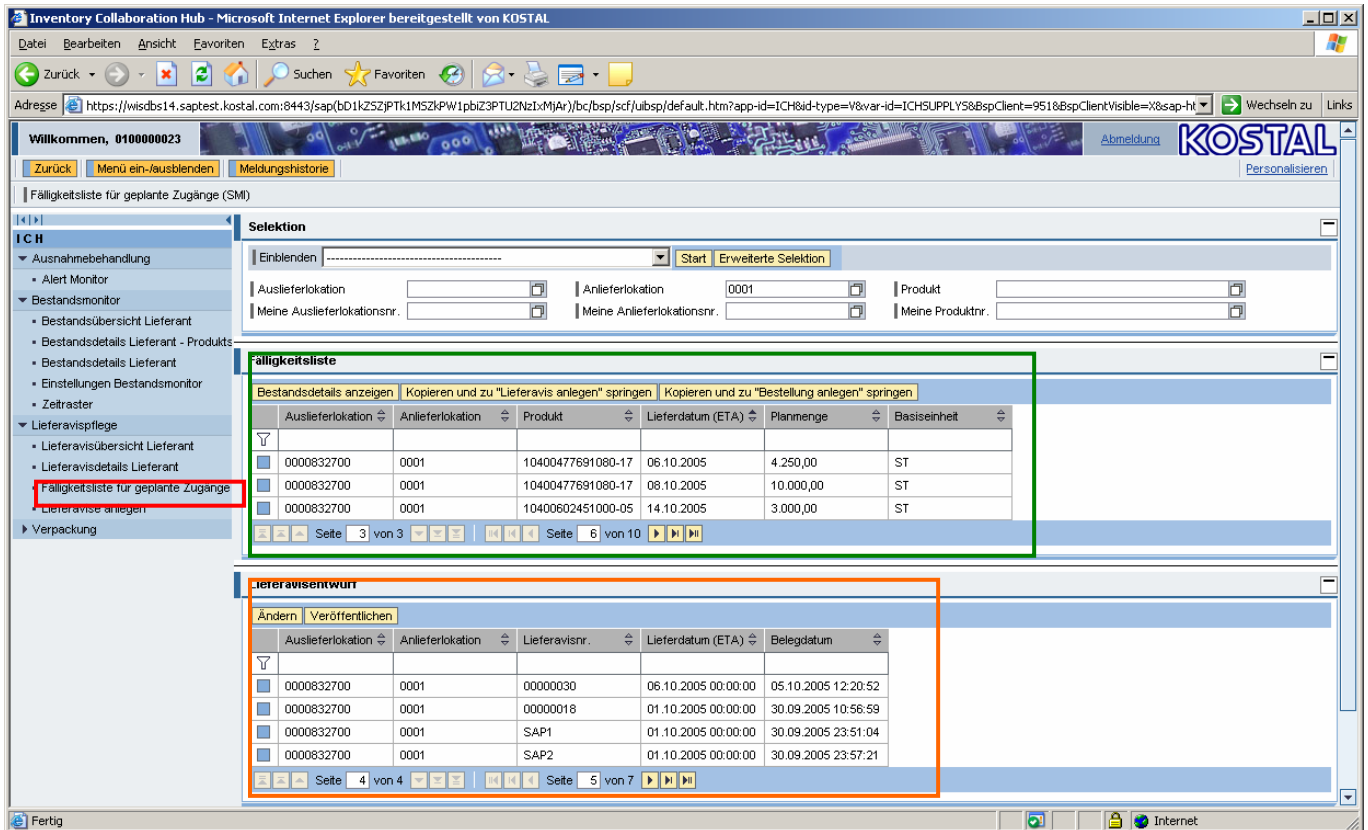
Klicken Sie ggf. „Bearbeiten“ an, damit die Felder eingabebereit werden und wählen Sie den Geltungsbereich für die neuen Einstellungen

Anzeigen Nur für dieses Lokationsprodukt sichern Sichern

Nur für dieses Lokationsprodukt sichern
 Für mein Prod. in allen meinen Lok. sichern
 Für meine Lok. für alle meine Prod. sichern
Für alle meine Lokationsprodukte sichern

Horizont *
 Anzahl Jahre in Monat.
 Anz. Monate 0003 in Woch.
 Anzahl Wochen 0004 in Tag.
 Start-Offset 0 in Tag.

Beispiel:



Die orange umrandete Tabelle zeigt alle in Arbeit befindlichen Lieferavisierungen mit Status „Entwurf“ an. Sobald eine Lieferung fertig gestellt ist und das Lieferavis veröffentlicht wurde, verschwinden die entsprechenden Fälligkeiten. Um eine neue Lieferung zu erstellen, muss in der Fälligkeitsliste (grün umrandet) ein Eintrag markiert werden. Durch klicken auf **Kopieren und zu "Lieferavis anlegen" springen** wird in Lieferavis erstellen verzweigt. Die weitere Bearbeitung der Lieferavisierung erfolgt wie im Abrufprozess.

1.5 Bestands-Alerts

Alert-Beschreibung	ID	Beschreibung
Unter Min. – projizierter Bestand	11	Der projizierte Bestand unterschreitet den Mindestbestand.
Über Max. – projizierter Bestand	12	Der projizierte Bestand überschreitet den Maximalbestand.
Fehlbestand – projizierter Bestand	13	Der projizierte Bestand ist Null oder kleiner als Null.
Unter Min. – Lagerbestand	7041	Der tatsächliche Lagerbestand liegt unter dem Mindestbestand.
Über Max. – Lagerbestand	7042	Der tatsächliche Lagerbestand liegt über dem Maximalbestand.
Fehlbestand – Lagerbestand	7043	Der tatsächliche Lagerbestand ist Null.